

## 農業部林業試驗所嘉義研究中心 函

地址：600054嘉義市西區文化路432巷65號

承辦人：龔冠寧

電話：(05) 2311-730 #330

傳真：(05) 2328-249

電子信箱：kkn@tfri.gov.tw

受文者：桃園市政府

發文日期：中華民國112年8月22日

發文字號：農林試嘉研字第1122274689號

速別：普通件

密等及解密條件或保密期限：

附件：第18屆環境保護林經營管理研討會學術論文發表徵稿格式說明（第18屆環境保護林經營管理研討會學術論文發表徵稿格式說明\_20230815.pdf）

主旨：本中心謹訂於112年11月23日（星期四）舉辦「第18屆環境保護林經營管理研討會」，敬請惠予轉知踴躍投稿。

說明：

- 一、為促進環境保護議題之相關學術研究交流，於112年11月23日（星期四），假林業試驗所嘉義研究中心國際會議室，舉辦第18屆環境保護林經營管理研討會。
- 二、本研討會截稿日期為112年10月3日（星期二），請將稿件以電子郵件方式傳送至本中心李育潔小姐彙辦（joy2620@tfri.gov.tw），隨函檢附研討會徵稿格式說明（如附件）。

正本：農業部林業及自然保育署、農業部林業及自然保育署宜蘭分署、農業部林業及自然保育署花蓮分署、農業部林業及自然保育署南投分署、農業部林業及自然保育署屏東分署、農業部林業及自然保育署新竹分署、農業部林業及自然保育署嘉義分署、農業部林業及自然保育署臺中分署、農業部林業及自然保育署臺東分署、桃園市政府、高雄市政府、基隆市政府、新北市政府、新竹市政府、嘉義市政府、臺中市政府、臺北市府、臺南市政府、宜蘭縣政府、花蓮縣政府、金門縣政府、南投縣政府、屏東縣政府、苗栗縣政府、連江縣政府、雲林縣政府、新竹縣政府、嘉義縣政府、彰化縣政府、臺東縣政府、澎湖縣政府、經濟部加工出口區管理處中港分處、農業部生物多樣性研究所、台江國家公園管理處、國立臺灣大學、國立中興大學、國立宜蘭大學、中國文化大學、國立嘉義大學、國立屏東

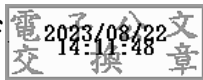
A071300\_林務科收文:112/08/22



1120234968

有附件

科技大學、國立臺灣大學生物資源暨農學院實驗林管理處、國立中興大學農業暨自然資源學院實驗林管理處、農業部林業試驗所、農業部林業試驗所六龜研究中心、農業部林業試驗所恆春研究中心、農業部林業試驗所福山研究中心、農業部林業試驗所太麻里研究中心、農業部林業試驗所蓮華池研究中心、中華林學會  
副本：農業部林業試驗所嘉義研究中心



裝



線