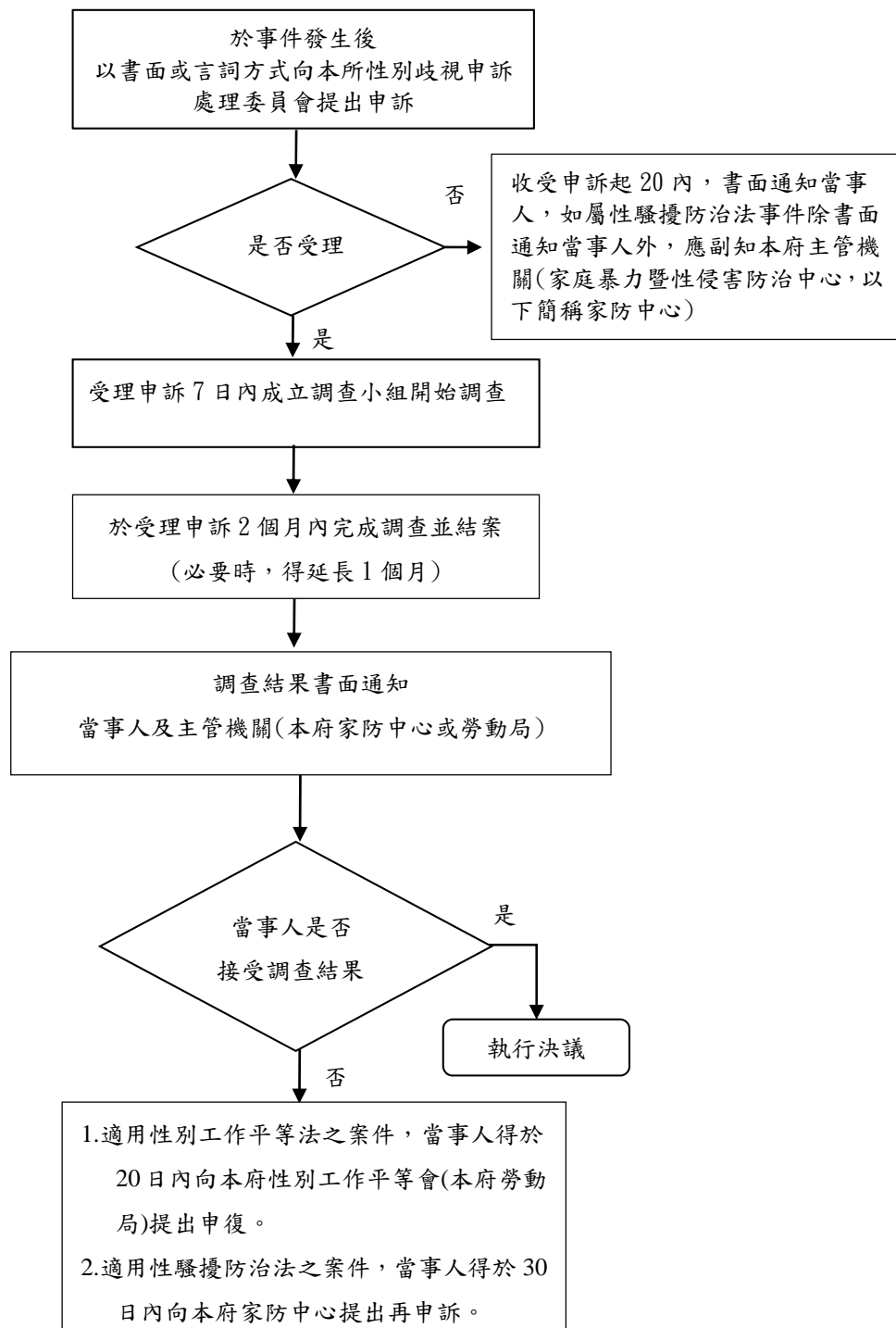


# 桃園市桃園區戶政事務所因性別所產生之歧視防治及申訴案件處理流程



## 本所申訴管道

☎ 本所申訴專線：03-3608880 分機 207 人事管理員：劉淑惠

☎ 傳真：03-3608886

☎ 網路專用信箱：10015182@mail.tycg.gov.tw