

從數字看桃園

(第063號)

發稿單位：桃園市政府主計處

發稿日期：107年1月15日

聯絡人：黃加朋 (03)3322101 轉 5547

106年底桃園市人口218萬8,017人

106年底桃園市人口218萬8,017人，其中男性為108萬9,619人，女性為109萬8,398人，女性人口略多於男性，觀察其年齡結構，未滿15歲之幼年人口為33萬1,649人，占15.1%，15至64歲之青壯年人口為162萬364人，占74.1%，65歲以上之老年人口為23萬6,004人，占10.8%；與97年底相較，桃園市人口增加22萬9,331人，其中近3年即增12萬9,689人，依性別觀察，女性人口增加13萬1,204人較男性9萬8,127人為多，再依年齡結構觀之，以青壯年人口增加20萬5,427人最為明顯，老年人口增加7萬8,401人，幼年人口則減少5萬4,497人。

桃園市人口結構

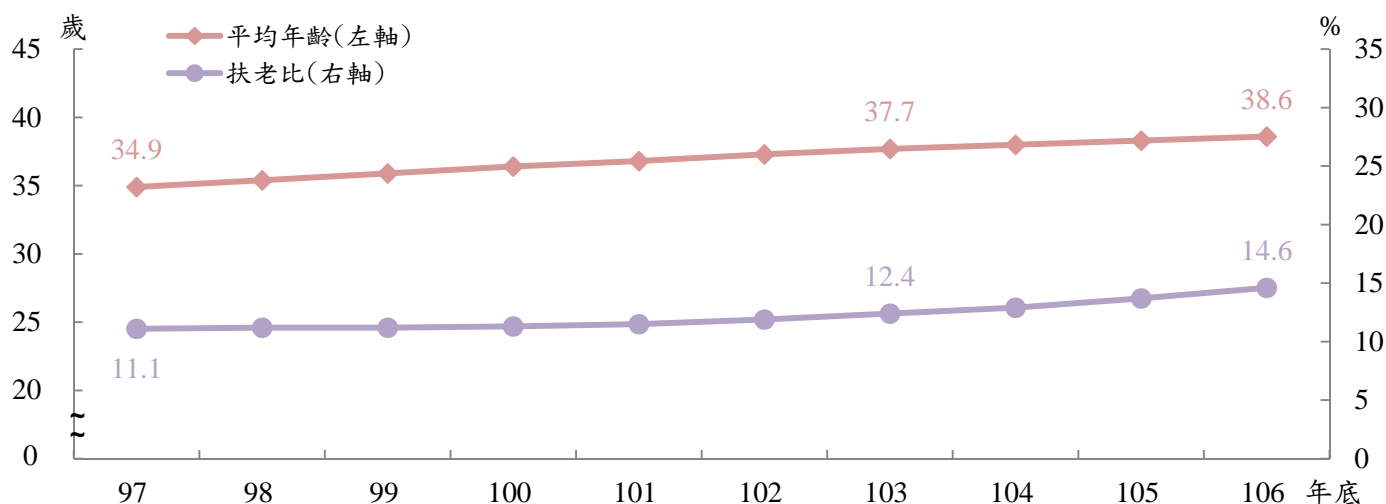
單位：人；%

| 項目別 | 人口 | 性別 | | 0至14歲 幼年人口 | 15至64歲 青壯年人口 | 65歲以上 老年人口 |
|----------|-----------|-----------|-----------|---------------|-----------------|---------------|
| | | 男 | 女 | | | |
| 106年底 | 2,188,017 | 1,089,619 | 1,098,398 | 331,649 | 1,620,364 | 236,004 |
| 占比 | 100.0 | 49.8 | 50.2 | 15.1 | 74.1 | 10.8 |
| 與97年底相較 | 229,331 | 98,127 | 131,204 | -54,497 | 205,427 | 78,401 |
| 與103年底相較 | 129,689 | 56,994 | 72,695 | 5,393 | 79,882 | 44,414 |

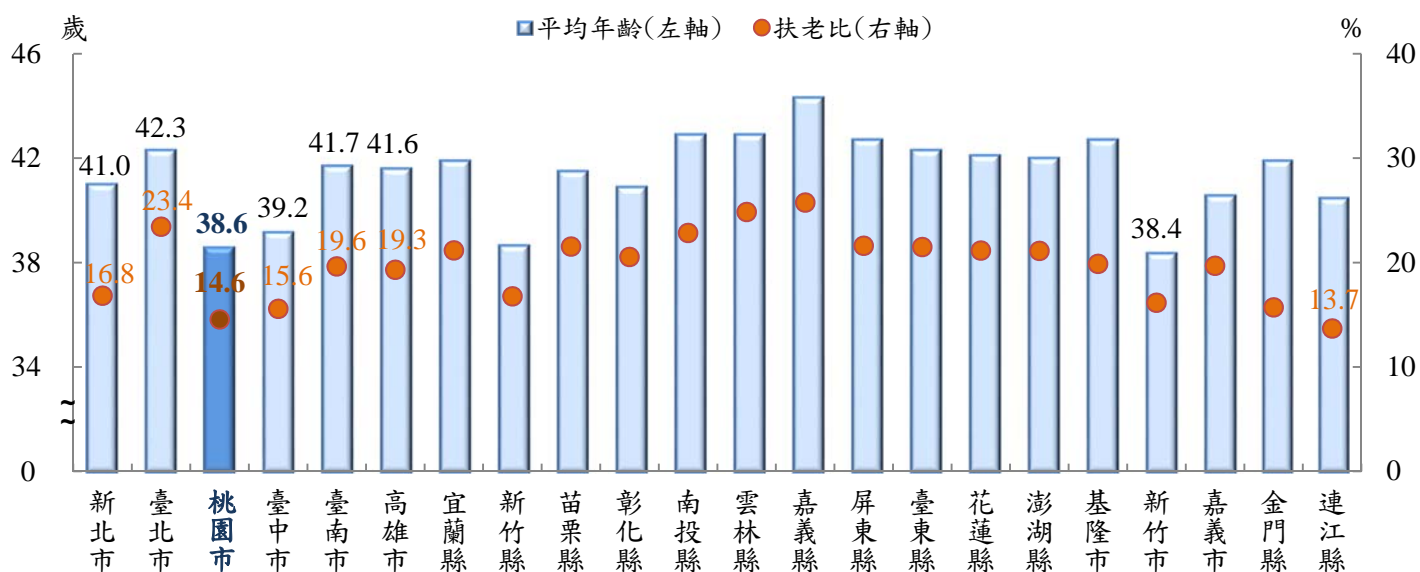
106 年底桃園市為 6 都中最年輕之都市

隨桃園市市民年齡結構變遷，近年平均年齡呈逐年增加之勢，由 97 年底 34.9 歲升至 106 年底 38.6 歲，平均每年增加 0.4 歲，其中近 3 年平均每年增加 0.3 歲，增幅較為緩和，另依扶老比(每 100 名青壯年人口所需扶養之老年人口)觀察，則由 97 年底 11.1% 逐年升至 106 年底 14.6%；與各縣市相較，106 年底桃園市市民平均年齡 38.6 歲，為 6 都中最年輕之都市，全國則為第 2 年輕之縣市，僅略高於新竹市 38.4 歲；又扶老比為 14.6%，亦為 6 都最低，於全國各縣市中，僅略高於連江縣之 13.7%。

桃園市市民平均年齡與扶老比



106 年底全國各縣市平均年齡與扶老比



* 資料來源：內政部。

* 統計通報刊布於主計處首頁(<http://dbas.tycg.gov.tw>)/業務資訊/統計/從數字看桃園。