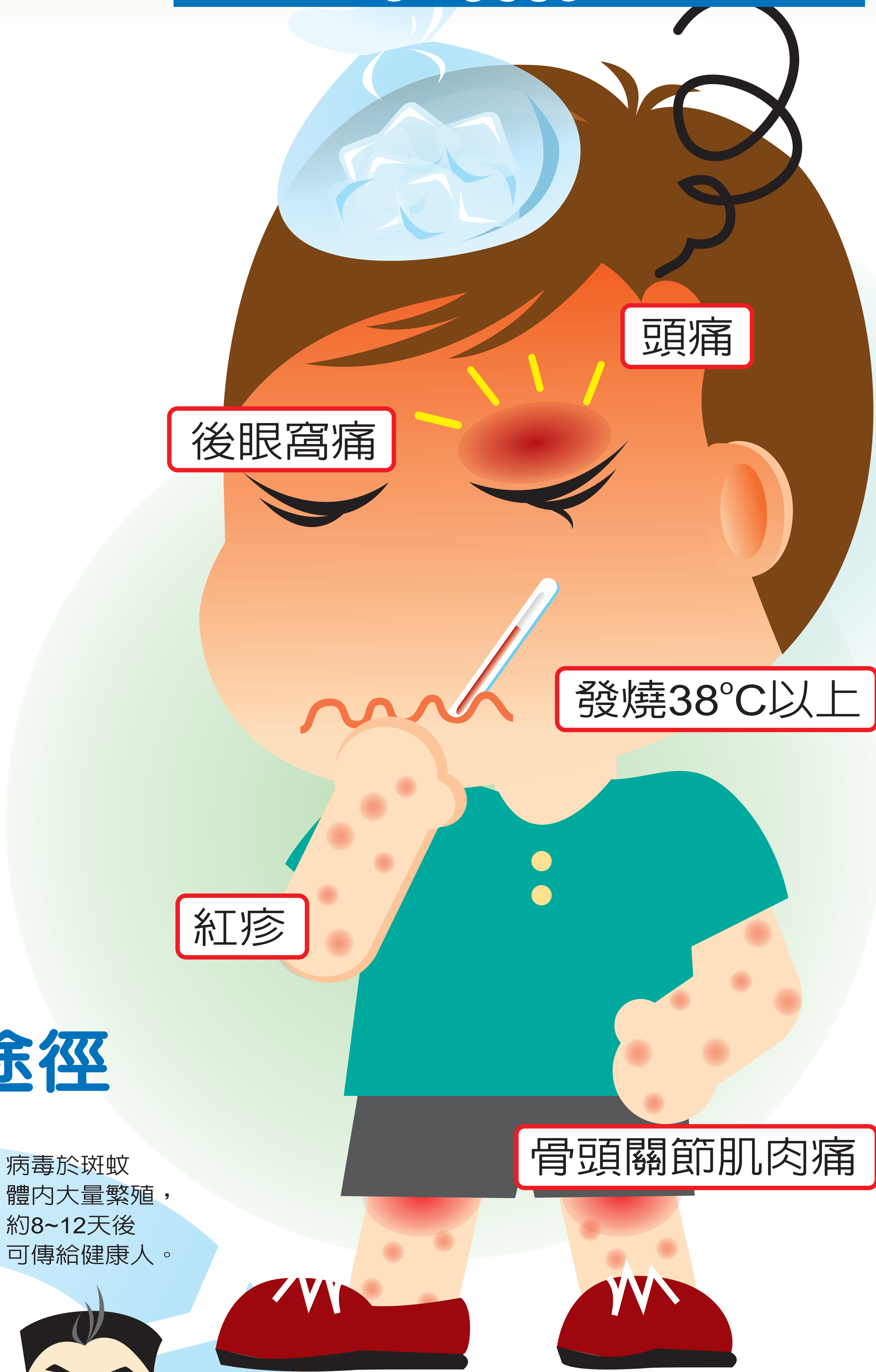


登革熱症狀不輕忽 就醫通報不延誤

登革熱 臨床症狀



登革熱傳染途徑

斑蚊叮咬登革熱病患。

病毒於斑蚊體內大量繁殖，約8~12天後可傳給健康人。

開始生病
(發病前1天至發病後5天內為病毒血症期)



若未即時就醫通報，則會經蚊子擴散傳染。

傳染給健康人



健康人
人感染病毒(約3~8天潛伏期)

! 重複感染登革熱可能導致「登革出血熱」

登革出血熱起初的狀況和典型登革熱相似，若未及時就醫治療，死亡率可達50%。

廣告



衛生福利部疾病管制署
TAIWAN CDC



www.cdc.gov.tw



1922防疫達人
www.facebook.com/TWCDC

疫情通報及關懷專線：1922