

# 桃園市政府社會局106年參與式預算提案計畫書

~我們都是一家人~



圖片來源:櫻桃小丸子

案件編號：

行政區：平鎮區

提案者：張寶珠

## 目錄

壹、提案履歷表.....	(頁碼 3)
貳、心智圖.....	(頁碼 9)
參、審議員建議與回應.....	...(頁碼 10)
肆、檢核表.....	(頁碼 11)
伍、計畫緣起.....	(頁碼 12)
陸、計畫目標.....	(頁碼 13)
柒、計畫範圍.....	(頁碼 14)
捌、現況分析及計畫內容說明.....	...(頁碼 20)
玖、計畫期程.....	...(頁碼 24)
壹拾、預算經費概估.....	(頁碼 26)
壹拾壹、預期成果.....	(頁碼 28)

## 目錄

壹、提案履歷表.....	3頁
貳、計畫緣起.....	7頁
參、計畫目標.....	8頁
肆、執行單位簡介.....	10頁
(一)獅子林社區簡介	
(二)山仔頂社區簡介	
(三)高連社區簡介	
伍、計畫範圍.....	15頁
陸、現況分析及計畫內容說明.....	16頁
柒、計畫期程.....	20頁
捌、預算經費概估.....	22頁
玖、預期成果.....	24頁

## 壹、提案履歷表

桃園市政府社會局106年參與式預算提案履歷表	
提案名稱	我們都是一家人
提案單位	桃園市平鎮區獅子林社區發展協會
聯絡人	總幹事-張寶珠
聯絡地址	桃園市平鎮區北貴里大仁街 46 號
連絡電話	0963-686-521
電子郵件	a0910805324@yahoo.com.tw
協助專業規劃師	台灣全國新住民萌芽發展協會—趙佩玲
協助機關代表	台灣全國新住民萌芽發展協會
預算概估	\$ 1,641,600 元
提案要旨	<p><b>計畫範圍：</b></p> <p>一、「平鎮區獅子林社區發展協會」 服務範圍：<u>北貴里</u>與<u>北富里</u>兩里。</p> <p>二、「平鎮區山子頂社區發展協會」 服務範圍：<u>湧安里</u>、<u>湧光里</u>、<u>湧豐里</u>三里。</p> <p>三、「平鎮區高連社區發展協會」 服務範圍：<u>高雙里</u>與<u>雙連里</u>兩里。</p>

### 環境現況與課題：

1. 社區內各型工廠激增，近十年來快速發展下已成為住宅、工商綜合新興社區，但社區文藝的活動發展目前活動較不頻繁，希望藉由藝術可以給人帶來的喜悅與幸福，增加里民的人文素養，以豐富社區。
2. 我國以社區式照護最為適切，面對越來越多樣的服務，社區機構對於資通訊科技管理與創新服務的需求亦日漸浮現。因此，在地老化配合資訊化系統也是一大議題，據研究顯示，在地養老、社區關懷照顧、居家服務將是未來長期照護發展的重點項目。長期照護的思維也轉變為預防勝於治療的概念，服務概念朝向以個人為中心，擴及需要健康管理與健康促進的老人，專業照護的服務場域也延伸至日常生活。近年隨者智慧手持裝置及資通訊科技之進步，已轉變為全人之健康管理與健康促進，社區關懷據點結合資通訊科技發展，隨著網路化的普及，發展社區協會雲端系統平台已成為刻不容緩的主題之一
3. 社區人口逐漸老化，長青族的照護是每個家庭與社區會遭遇到的課題，老年人口照護的品質如何提升?如何讓老人活得健康、快樂又有尊嚴?非常需要創造給老人家成就感與豐富生活的經驗，另外，老人健康照護也是一大議題。蠟筆版畫只要有手指頭，人人可以變成藝術家，且常使用手指頭可以幫助末梢神經的刺激預防老人癡呆。
4. 新住民人口近年逐漸增加，交流活動是政府一直重視的議題，新住民幸福感如何提升?如何調適在異國生活上的壓力?同時享有健康快樂的生活?如何透過不同的交流活動來彼此激盪，讓新住民的多國文化與在地資源相結合，進而鼓

勵更多的新住民來參與社區服務工作。而藝術是無國界的，又蠟筆版畫簡單易學的新鮮媒材，可以在社區推廣，增進彼此的互動，拉近彼此的感情。

5. 藝術人人喜歡，以家庭主婦來說為了子女都會省吃儉用，不敢追求藝術的學習，而忽略了自己想要成長的需求，如何藉由便宜的版畫材料及簡單易學的技術幫助找到自信。又現況經濟不景氣，青少年小孩沒有資源學畫，可以藉由本計畫幫助圓夢。

#### 計畫目標：

1. 人人樂活:讓新住民族群有健康的身心，保持心情的正向平穩，拉近新住民與家人加彼此的感情。進而肯定自我的價值，彼此貢獻關懷。
2. 系統協助在地老化服務效能提升:  
透過資訊系統可解決服務具有區域侷限性之發展限制、提升靜態的衛教資訊的實用性、強化預防保健業務的推動與便利性，精準協助目標族群提供個人化的健康照顧服務。甚至結合社區資源或非營利組織的能量，提供長者更佳的健康服務或生活服務，記錄使用者於系統瀏覽與行動載具操作行為，以及輸入上傳之健康數據，系統將會自動提供更精準的個人化衛教資訊及週邊實體服務連結。亦有許多研究已證實長者可以藉由科技的輔助，減低生活中的不便，增進與社會網絡的互動，甚至進行健康促進的活動，藉由社區中照顧機構的協助，長者能夠成為自立老人成功老化。
3. 老有所終: 老人重新感到生命的新鮮感與活力進而延年益壽，且身心輕鬆，氣定神閒，笑口常開。
4. 人人都是藝術家:

(1)讓擁有藝術家夢想的人如何成為藝術家，社區更多民眾擁有自信與藝術鑑賞能力，讓社區變成文藝城市。

(2)壯有所用:有健康的身體，發揮自己所長，有平靜祥和的心情，使人與人間的交流更和諧。

(3)幼有所長: 青少年、小朋友培養專注力與創造力。專心課業學習，擁有愉悅的身心與健康的體魄，發展出健全的心智人格。

#### 計畫主題：

一、濃濃情、故鄉味、新生活計畫

二、智慧社區照顧服務建置計畫

三、只要手指頭，人人都是藝術家

#### 社區對象及公共效益：

##### 《社區對象》

一、「平鎮區獅子林社區發展協會」

服務範圍:北貴里與北富里兩里。

二、「平鎮區山子頂社區發展協會」

服務範圍:湧安里、湧光里、湧豐里

三里。

三、「平鎮區高連社區發展協會」

服務範圍:高雙里與雙連里兩里。

##### 《公共效益》

1. 避免優勢族群社會再製的象徵暴力，透過多元文化學習過程，培養尊重、包容、多元性融合的公民社會。

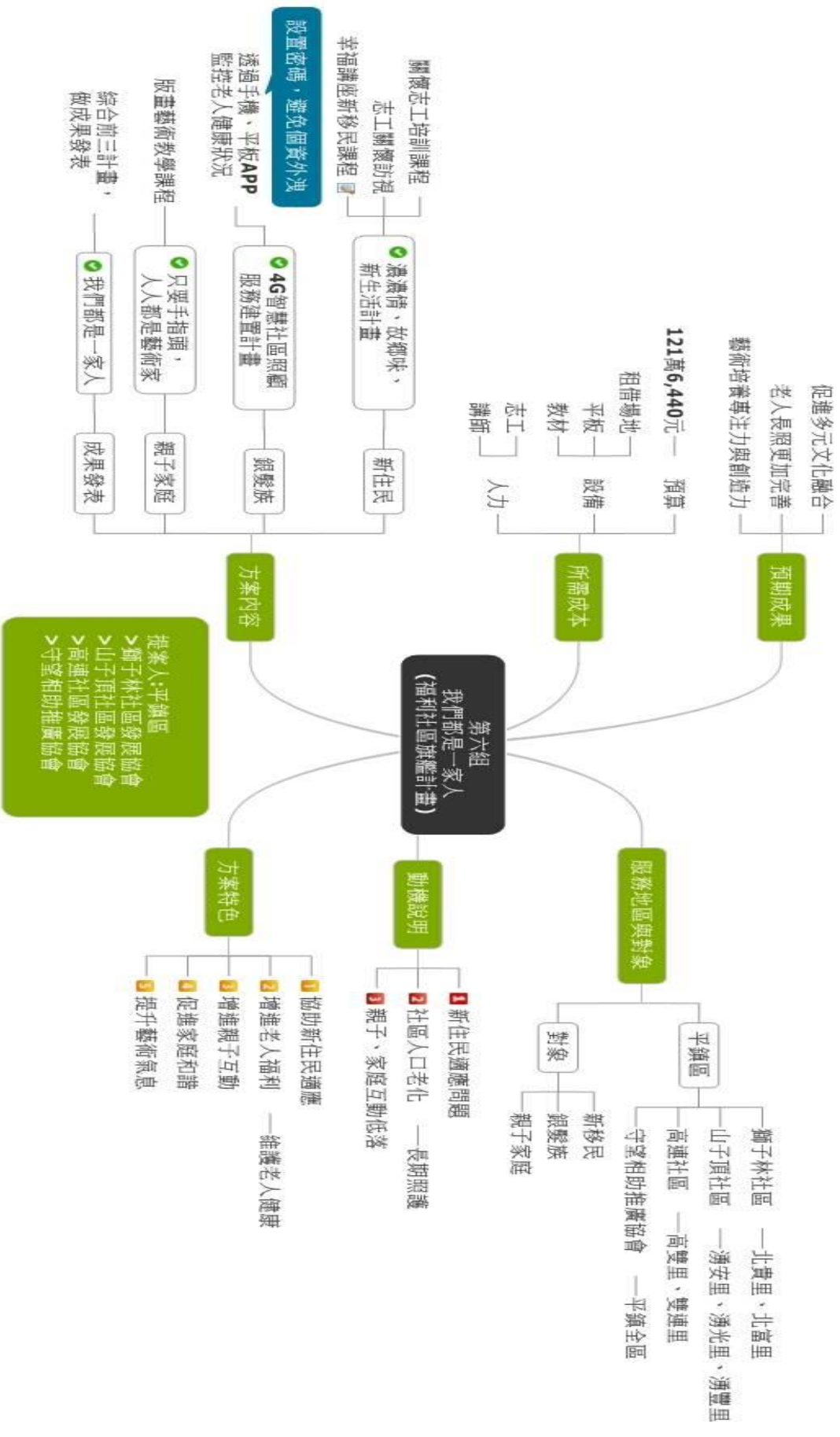
2. 期待透過資訊科技的導入與系統的結合，推動社區照顧服務資訊系統智慧化應用發展，充分運用在地社區照顧資源，提供社區老人個別化之照顧服務，以滿足社區老人多元服務需求，減輕家庭照顧者之負擔並提升社區發展協會的服務效能與品質，達到社區整體照顧服務之目標

3. 落實「宏揚敬老美德、維護老人健康、安定老

	<p>人生活、保障老人權益、增進老人福利」，以提昇老人生活品質、維護老人尊嚴之宗旨，並以主動、積極、創新的精神推展老人福利服務。</p> <p>4. 希望民眾藉由蠟筆版畫的薰陶，開發自己的專注力、創造力及觀察力，進而用在自己生活上，學藝術的人會散播真善美，啟發每個人的藝術價值觀，讓藝術素養來融合每個人與家庭，進而淨化社區的氛圍，讓社會少了紛爭。更期盼能以本區的成功經驗推廣到其他鄰里，讓健康幸福擴及散佈每個角落。</p>
備註	



## 貳、心智圖



### 參、審議員建議與回應

審議員建議	提案單位回應(備註修改計畫書頁面)
1. 經費概算表中有志工交通費使否合理	已經修正，將其刪除（第25頁）
2. 4G智慧照顧服務建置計畫會不會有個資外洩的問題	社區照顧服務系統設計，有前後台管理與各項功能，有密碼管控避免個資外洩。第22頁
3. 新移民課程為何安排車資	因有安排戶外研習與參訪（第25頁）
4. 桃園市平鎮區守望相助推廣協會其服務區域為全平鎮區，加入旗艦計畫是否合宜	經團隊討論結果：因經費有限，目前無法擴及全區，所以桃園市平鎮區守望相助推廣協會退出此次旗艦計畫
5.	
6.	

### 肆、檢核表

檢核項目	檢核結果	檢核結果		
		是	否	不適用
	檢核內容			
1	計畫書是否符合公告規定?(含字型、字型大小)	●		
2	是否依本府推展社會福利服務補助要點規範?	●		
3	計畫是否重複申請過?		●	
4	是否已針對重複申請案件製作經費分攤表?			●
5	是否依審議員建議修改計畫?	●		

承辦人員：張寶珠

單位負責人：林玉雪

## 伍、計畫緣起

根據統計,桃園市境內的外籍及大陸新移民人數,共計有 40850 人,僅次於新北市,桃市每七個新生兒,就有一位新台灣之子,桃園為工業大縣,境內擁有全台最多的外籍勞工人數,加上眾多外籍配偶,所以”天下雜誌”形容桃園為”新移名的故鄉”,邁入新移名時代的社會,無論是新住民,對台灣生活適應上的需求,抑親子教養問題,如果不慎看待,可能延伸新的社會問題。

同時,面對越來越多樣的服務需求,社區機構對於資通訊科技管理與創新服務的需求亦日漸浮現。因此,在地老化配合資訊化系統也是一大議題,據研究顯示,在地養老、社區關懷照顧、居家服務將是未來長期照護發展的重點項目。長期照護的思維也轉變為預防勝於治療的概念,服務概念朝向以個人為中心,擴及需要健康管理與健康促進的老人,專業照護的服務場域也延伸至日常生活。近年隨者智慧手持裝置及資通訊科技之進步,已轉變為全人之健康管理與健康促進,社區關懷據點結合資通訊科技發展,隨著網路化的普及,發展社區協會雲端系統平台已成為刻不容緩的主題之一!

又鑑於近十年來快速發展下各型工廠激增已成為住宅、工商綜合新興社區,但社區文藝的活動發展目前活動較不頻繁,新住民人口的逐年增加,交流活動是本區一直重視的議題,加上人口逐年老化,非常需要創造給老人家成就感與豐富生活的經驗,青少年也需要有一個在社區就可以簡單易學的才藝,長期為家庭默默奉獻的家庭主婦也需要一個找到自己的舞台,因緣際會下認識張誠博士後援會的版畫老師-劉雅紛老師,他所推廣的蠟筆版畫簡單易學,作品卻非常的讓人驚豔,學過的人都對自己產生了自信心。希望民眾藉由蠟筆版畫的薰陶,開發自己的專注力、創造力及觀察力,能夠成為一個充滿藝術氣息,人人是藝術家的文藝社區!為了進一步協助新移民在家庭生活與親子有更好的互動,並將服務拉近新住民的社區,且讓長青族老人及家人得到更貼切的服務同時藉由活動建立人際網路與支持系統,讓其在社區得到更多支持的力量,更凸顯這方案的意義及重要性!

## 陸、計畫目標

### 一、濃濃情. 故鄉味新生活計畫:

- (1.) 進行團體輔導課程. 增進夫妻感情. 改善家庭氣氛. 強化親子教育知能. 也促進新住民家庭間友誼互助與支持
- (2.) 透過學習認識自己. 珍惜擁有. 包容他人. 感恩社會與家人. 教育健康優秀的下一代
- (3.) 於活動過程中發掘新住民優秀人才. 規劃訓練屬於”新住民星光大道”之表演舞台. 結合在地資源. 積極推動更多”新住民”讓新住民族群有健康的身心, 保持心情的正向平穩, 拉近新住民與家人加彼此的感情。進而肯定自我的價值, 彼此貢獻關懷。

### 二、系統協助社區照顧服務效能提升:

透過資訊系統可解決服務具有區域侷限性之發展限制、提升靜態的衛教資訊的實用性、強化預防保健業務的推動與便利性, 精準協助目標族群提供個人化的健康照顧服務。甚至結合社區資源或非營利組織的能量, 提供長者更佳的健康服務或生活服務, 記錄使用者於系統瀏覽與行動載具操作行為, 以及輸入上傳之健康數據, 系統將會自動提供更精準的個人化衛教資訊及週邊實體服務連結。亦有許多研究已證實長者可以藉由科技的輔助, 減低生活中的不便, 增進與社會網絡的互動, 甚至進行健康促進的活動, 藉由社區中照顧機構的協助, 長者能夠成為自立老人成功老化, 老人重新感到生命的新鮮感與活力進而延年益壽, 且身心輕鬆, 氣定神閒, 笑口常開。

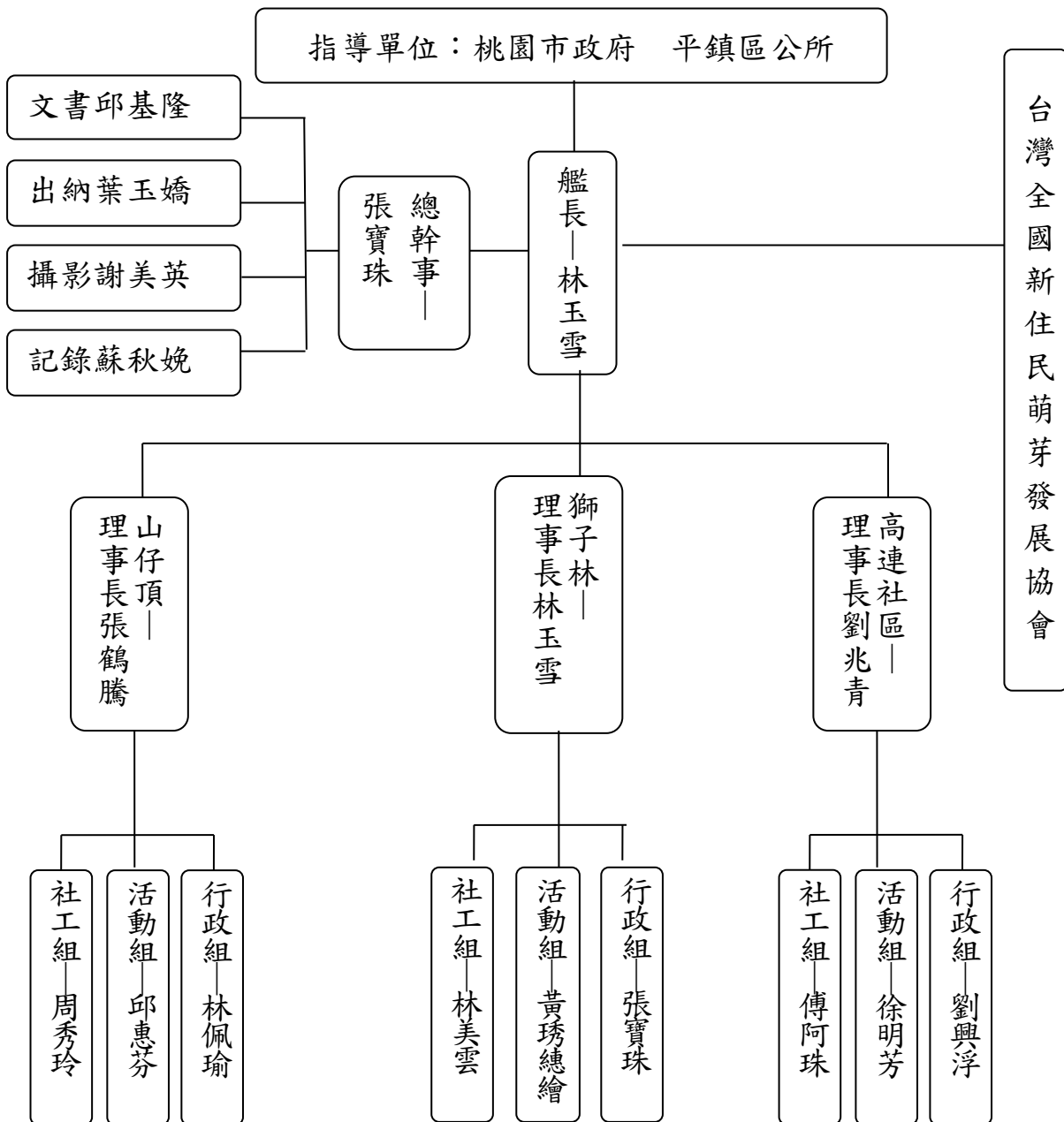
### 三、3. 人人都是藝術家: 舉辦畫展, 藝術交流

- (1) 老有所終: 用最輕鬆易學的方式, 協助長者發揮自己的藝術天份, 讓生命的每一天都有返老還童的樂趣與生命的價值!
- (2) 壯有所用: 有健康的身體, 發揮自己所長, 有平靜祥和的心情, 使人與人間的交流更和諧。
- (3) 幼有所長: 青少年、小朋友培養專注力與創造力。專心課業學習, 擁有愉悅的身心與健康的體魄, 發展出健全的心智人格。  
讓擁有藝術家夢想的人如何成為藝術家, 社區更多民眾擁有自信與藝術鑑賞能力, 讓社區變成文藝城市。

## 柒、計畫範圍

### 一、執行單位簡介

#### (一) 旗艦社區團隊組織圖：



## (二) 旗艦社區介紹—桃園市平鎮區獅子林社區發展協會

### ※簡介沿革:

據社區長老所述，本地因屬大片草原，長久以來即為農放牛之處，早稱大埔或者大草埔。原屬平鎮早年八大區中的北勢區，後因外來人口增加，行政區域一再變更，分為數個里。民國67年新光建設公司，來此設立許多工廠，而後將這片草原、茶園買下並蓋房子。之後更於此地設立了許多工廠，在金陵路三段、大仁街、大智街交會處，蓋了一座獅子林戲院，自此本地就以獅子林取代原有地名。過往的居民都會以獅子林地區為好幾個里的統稱，而在重新命名之後，更是明確的使「獅子林社區」成為北貴里的一個象徵。民國70年左右，北貴里再劃分北富里，自此本社區轄區為北貴里、北富里。

於1997年4月26日成立「桃園縣平鎮市獅子林社區發展協會」，依據社區發展工作綱要所列工作項目推動社區工作，陸續成立長青俱樂部、媽媽教室、守望相助、民俗技藝團隊及辦理各項精神倫理活動，然因社會型態變遷，這些工作已不敷社區所需，福利社區化的需求增加，因此，在95年本會成立社區關懷據點，99年12月14日自助性成立〈惜福站〉惜福站名符其實，**所有物品皆是會眾捐贈惜福的**，我們殷切希望惜福站的成立只是一顆小種子，它能在大家的努力下，結成惜福愛物的果，畢竟，地球只有一個，地球的資源總有一天會被消耗殆盡，今日，我們多珍惜它，明日，它就會回饋給我們的子孫一個更清新的樣貌。

**惜福站這裡有如一間百貨商場，東西應有盡有**，吸引了許多人，捐出物資，也來惜福買東西。花點小錢，不但能買到自己喜歡的東西，又能做愛心，更兼具了環保意義，一舉數得，要讓大家歡喜來惜福。

**整個惜福站，循環再利用的**，小到生活中的小用品，大到整個惜福站想看廢棄物如何變成珍寶，**就等您到這裡來挖寶！**

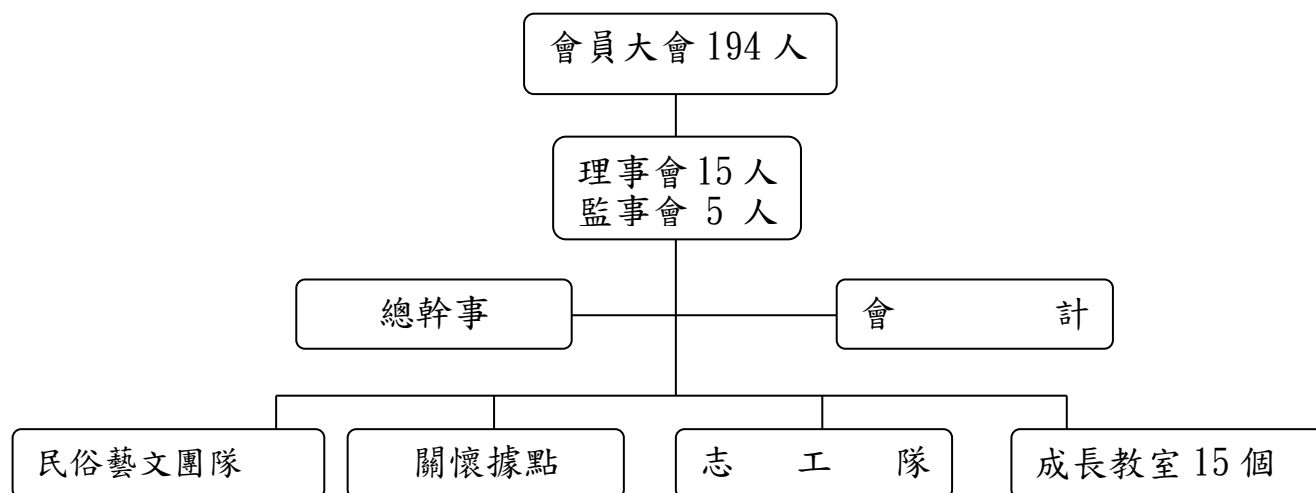
100年12月24日自助性成立〈**創意樂活站**〉

承蒙社區贈布料，創意樂活志工研商討論，決定將花色出色的紅白條紋布料，製作成本年度的福袋，以饋鄉親。姐妹們勤快的分工，有些人負責剪裁、縫製的縫製、包邊的包邊，**創意樂活站好不熱鬧！**期盼雞年行大運，福氣滿滿向前行~。社區持續推動老人健康促進等關懷長者的活動，而兒童課輔、兒童故事屋、捏塑班等各項活動也陸續辦理。

自98年本會提案作新移民家庭訪視關懷服務工作後，深覺新移民家

庭比一般家庭更面臨到許多困難，如教育、家庭關係、人際關係等，今年本會規畫一系列幸福家庭的講座及親子課程，希望藉由這系列活動帶動居民關心自己、愛護家人、尊重彼此、心靈成長的風氣。

※社區組織圖



※社區福利人口：

社會福利人口類別	北貴里	北富里
低收入戶(戶)	6	7
中低收入單親兒少(人)	7	6
特殊境遇家庭(戶)	4	1
新移民家庭(戶)	35	41
中低身障生活輔助者(人)	35	37
身心障礙領有生活輔助者(人)	42	34
中低收入老人(人)	27	22
獨居老人(人)	1	2
合計	153	139

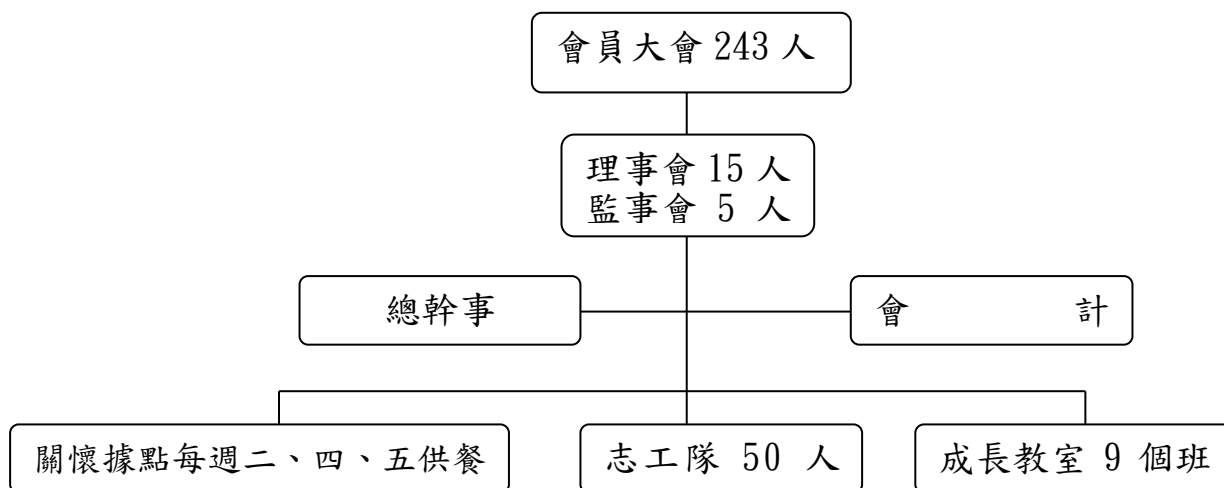
(三)協力社區簡介

◎桃園市平鎮區高連社區發展協會

※簡介沿革：

1. 本活動中心. 原為平鎮市老人會館. 自 79 年完工啟用至 94 年. 約 15 年的時光任意荒廢. 浪費公帑.
2. 93 年 11 月底由劉興浮為起草人. 申請籌組發展協會.
3. 97 年 7 月 14 日送件成功. 8 月 21 日縣政府核准同意籌組. 行政區域為高雙. 雙連兩里. 高連社區籌備會正式成立運作.
4. 活動中心主結構 97 年 12 月 11 日申請修繕工程. 98 年 5 月 3 日高連社區發展協會成立.
5. 爾後. 經理事長. 常務監事. 總幹事. 會計等多次參與. 修繕工程預算協調會議. 於 98 年 12 月核准. 以 560 萬工程款整修. 99 年 2 月 27 日完工驗收合格.
6. 99 年 3 月 26 日移交本會管理使用
7. 本社區自成立以來. 依據社區發展工作綱要. 所列工作項目推動社區工作. 102 年本會成立社區關懷據點. 志工隊. 媽媽成長教室. 推動老人健康促進等關懷長者的活動
8. 自 102 年本會提案作新移民家庭訪視服務工作後. 深覺新移民家庭比一般家庭更面臨許多困難. 如教育. 語言. 家庭關係. 人際關係等. 今年本會規劃一系列幸福家庭講座及親子課程. 希望藉由這系列活動帶動居民關心自己. 愛護家人. 尊重彼此. 文化融合. 心靈成長的風氣.

※ 社區組織圖



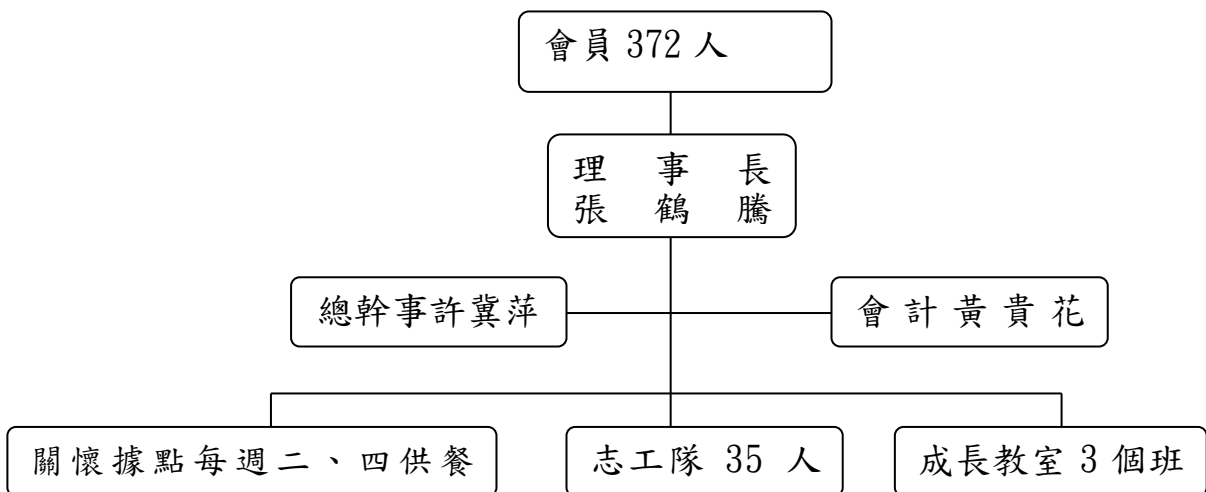


◎桃園市平鎮區山子頂社區發展協會

※簡介沿革:

9. 八十八年期間湧光、湧豐、湧安三里的熱心人士，籌組「山子頂社區發展協會」，八十九年元月十六日正式成立。
10. 行政區域為湧光、湧豐、湧安三里.人口數為 13964(106 年 1 月底止)
11. 前後歷經六位理事長:鄧仁艾、崔桂雲、黃盛輝、鄧浪安、鄧彭鳳足。目前理事長為張鶴騰先生。
12. 本社區自成立以來.依據社區發展工作綱要.所列工作項目推動社區工作.志工隊.媽媽成長教室. 106 年 9 月本會成立社區關懷據點.推動老人健康促進等關懷長者的活動。積極參與桃園市各項藝文活動。
13. 自 105 年本會提案作新移民回娘家活動.深覺新移民家庭比一般家庭更面臨許多困難.如教育.語言.家庭關係.人際關係等.今年本會規劃一系列幸福家庭講座及親子課程.希望藉由這系列活動帶動居民關心自己.愛護家人.尊重彼此.文化融合.心靈成長的風氣.

※ 社區組織圖



## 二、計畫範圍

1. 「平鎮區獅子林社區發展協會」服務範圍：北貴里與北富里兩里。
2. 「平鎮區山子頂社區發展協會」服務範圍：湧安里、湧光里、湧豐里三里。
3. 「平鎮區高連社區發展協會」服務範圍：高雙里與雙連里兩里。

【平鎮區行政區域圖】



捌、現況分析及計畫內容說明

《現況分析》

一、社區基本資料表(人口與戶數)

資料日期:106.01

里別	鄰數	戶數	男	女	合計
北貴里	30	1551	2404	2453	4857
	65歲以上人口				404人
北富里	30	1446	2274	2308	4582
	65歲以上人口				409人
高雙里	29	1621	2521	2587	5108
	65歲以上人口				468人
雙連里	47	1918	2828	2968	5796
	65歲以上人口				649人
湧安里	28	1776	2646	2717	5363
	65歲以上人口				380人
湧光里	45	2116	3265	3202	6467
	65歲以上人口				694人
湧豐里	16	724	1067	1067	2134
	65歲以上人口				215人
社區總人口數:34, 307人					

二、社區福利人口:

社會福利人口類別	北富里	北貴里	高雙里	雙連里	湧光里	湧安里	湧豐里
中低收入人數	7	20	11	23	26	18	5
特境補助	6	2	3	7	8	5	3
兒少補助	6	8	8	8	16	14	5
身障補助	38	44	33	62	61	41	12
新移民家庭(戶)	35	41	31	30	35	38	15
合計	92	115	86	130	146	116	40

### 三、里民現況分析

1. 社區內各型工廠激增，近十年來快速發展下已成為住宅、工商綜合新興社區，但社區文藝的活動發展目前活動較不頻繁，希望藉由藝術可以給人帶來的喜悅與幸福，增加里民的人文素養，以豐富社區。
2. 透過資通訊技術的應用，社區照顧服務項目及內容可以變得多元化及整合化，結合社區資源或非營利組織的能量，提供長者更佳的健康服務或生活服務，且透過科技工具的演進，記錄使用者於系統瀏覽與行動載具操作行為，以及輸入上傳之健康數據，系統將會自動提供更精準的個人化衛教資訊及週邊實體服務連結。
3. 新住民人口近年逐漸增加，交流活動是本區一直重視的議題，新住民幸福喜悅感提升?如何調適在異國的生活壓力?同時享有健康快樂的生活?如何透過不同的交流活動來彼此激盪，因藝術是無國界的，又蠟筆版畫簡單易學的新鮮媒材，可以在社區推廣，增進彼此的互動，拉近彼此的感情。
4. 社區老人人口眾多，老年人口照護品質如何提升?如何讓老人活得健康快樂有尊嚴?非常需要創造給老人家成就感與豐富生活的經驗，另外，老人健康照護也是一大議題。蠟筆版畫只要有手指頭，人人可以變成藝術家，且常使用手指頭可以幫助末梢神經的刺激預防老人癡呆。
5. 藝術人人喜歡，以家庭主婦來說為了子女都會省吃儉用，不敢追求藝術的學習，而忽略了自己想要成長的需求，如何藉由便宜的版畫材料及簡單易學的技術幫助找到自信。又現況經濟不景氣，青少年小孩沒有資源學畫，可以藉由本計畫幫助圓夢。

#### 《計畫參與對象》

- 一、「平鎮區獅子林社區發展協會」服務範圍：北貴里與北富里兩里里民。
- 二、「平鎮區山子頂社區發展協會」服務範圍：湧安里、湧光里、湧豐里三里里民。
- 三、「平鎮區高連社區發展協會」服務範圍：高雙里與雙連里兩里里民。

#### 《計畫內容》

##### 一、濃濃情、故鄉味、新生活計畫

- (一)關懷志工培訓課程
- (二)關懷訪視
- (三)幸福講座&新移民家庭課程

### 1. 執行目標：

- (1) 透過課程活動及關懷訪視，增進新移民家庭親子關係與感情。
- (2) 組織培訓在地志工團隊，維護社區安全、福利服務、永續發展。
- (3) 建立新住民的人際網路，建構新住民在社區的支持系統。
- (4) 藉由課程成果發表，發揮敦親睦鄰效益，建立良好的社區關係。
- (5) 宣傳多元文化價值，促進文化間的交流，促進尊重互助的人際關係。
- (6) 建立企業之公益形象與品牌，回饋社區鄉里。

### 2. 服務對象：

聯合社區內及市內有意願加入本計畫之新民及其家族成員預計服務人數200人。

### 3. 工作項目：

#### (1) 關懷志工培訓課程：

目標培訓 90 位志工

課程內容概述如下：

#### • 新移民關懷志工專業培訓課程

月份	課程內容	學員
3.4月	認識與了解台灣的新移民	本方案關懷訪視執行志工
	新住民資源網路的結合與運用	
	關懷訪視溝通技巧	
	新移民族群關係與對話交流	

#### • 實地關懷訪視聯合社區之新移民家庭：

由3社區內里長、鄰長陪同、社區理事長、關懷志工一同至新移民家中訪問，調查外籍配偶對生活上的需求，對社區安排的課程內容意見調查。

#### • 舉辦家庭幸福講座：內容如下：

月份	課程內容	備註
4-12月	關心、尊重、愛與親職關係台灣民俗節慶介紹. 才藝課程. 台式料理教學 ①. 台灣民俗節慶介紹. 才藝課程. 台式料理教學 ②. 親子共讀-Happy故事屋活動 ③. 親子活動-	新移民家人應共同參與 • 成果發表會：心得交流、家鄉特色文物及菜餚

	影片欣賞. 社區劇場 ④戶外參訪二手玩具屋—資源回收. 節能減碳參訪行程	展、歌謠演唱、社區劇場展演。
--	---	----------------

- 親子活動為新移民家庭成員子女進行親子共同參與之活動  
 \* 社區劇場活動除藉劇場增進人際及溝通表達能力外，亦為成立社區劇團奠定基礎。

## 二、智慧社區照顧服務建置計畫

### 1. 執行目標：

(一) 建構社區協會日常營運管理的資訊管理系統，服務類別包含電話問安、關懷訪視、餐飲服務及健康促進等項目，並導入本計畫之社區協會場域實證使用。

#### (二)發展照顧創新服務系統

建構可運用社區照顧關懷據點的創新增值應用服務，提供社區銀髮族的關懷服務品質。例如結合銀髮族體適能記錄、藍芽健康量測記錄…等。

#### (三)發展社區關懷據點行動載具應用

解決現行社區照顧關懷據點志工的人工作業模式所造成的業務繁雜與資料整理不便的問題，全面提升關懷據點的工作效率，降低志工的服務實作壓力。

#### (四)系統服務導入推廣及教育訓練

目標要讓相關人員明瞭本計畫所開發之社區照顧服務系統設計，以及前後台管理與各項功能。

### 2. 服務對象：

聯合社區內滿65歲以上長者，預計服務長者人數400人。

### 3. 工作項目：

#### (一)關懷志工培訓課程：

目標培訓 90 位志工

課程內容概述如下：

- 關懷志工專業培訓課程

月份	課程內容	學員
3.4.5 月	管理系統—操作 壹. 社區關懷據點服務管理平台 (一). 登入 (二). 網站主頁 (三). 個人資料 (四). 關懷訪視 (五). 電話問安 (六). 關懷聯絡簿 (七). 生理量測 (八). 健促活動與服務 (九). 個案家屬管理 (十). 個案管理 (十一). 社工管理 (十二). 志工管理 (十三). 志工訓練活動 (十四). 志工班表 (十五). 訊息公告  貳. 社區關懷據點服務管理APP (一). 登入 (二). 主頁 (三). 活動行事曆 (四). 志工行事曆 (五). 個案管理 (六). 健康促進 (七). 餐飲服務 (八). 健康知識 (九). 訊息公告 (十). 個人中心	本方案 關懷訪 視執行 志工
6-12 月	執行關懷訪視-操作	本方案 關懷訪 視執行

		志工
--	--	----

• 實地關懷訪視聯合社區之長者家庭：

由3社區內里長、鄰長陪同、社區理事長、關懷志工一同至長輩家中訪問，調查對長輩 生活上的需求，對社區安排的課程內容意見調查。

### 三、只要手指頭，人人都是藝術家

#### 1. 執行目標

- (一) 藉由作品賞析，訓練出對於顏色的敏銳度與觀察力。
- (二) 藉由完成一幅作品，訓練出專注力。
- (三) 藉由挑戰不同的作品，培養出創造力。
- (四) 藉由大量運用手指，促進末梢神經，預防老人癡呆且活化腦細胞。
- (五) 藉由舉辦師生美展，實現「只要手指頭，人人都是藝術家」的願景。

#### 2. 服務對象

聯合社區內弱勢團體其家庭成員，預計服務 200 人。

#### 3. 工作項目

月份	課程	學員
4.5.6	一期 6 堂，學習基礎課程 (一) 蠟筆版畫的基礎繪畫技巧 (二) 主題創作系列 1 (三) 主題創作系列 2 (四) 作品探討、交流與主題創作系列 3 (五) 主題創作系列 3 (六) 作品探討、交流與主題創作系列 4	獅子林社區
6.7.8	一期 6 堂，學習基礎課程 (一) 蠟筆版畫的基礎繪畫技巧 (二) 主題創作系列 1 (三) 主題創作系列 2 (四) 作品探討、交流與主題創作系列 3 (五) 主題創作系列 3 (六) 作品探討、交流與主題創作系列 4	山子頂社區
8.9.10	一期 6 堂，學習基礎課程	高連社區



	(一) 蠟筆版畫的基礎繪畫技巧 (二) 主題創作系列 1 (三) 主題創作系列 2 (四) 作品交流與主題創作系列 3 (五) 主題創作系列 3 (六) 作品探討、交流與主題創作系列 4	
11	(一) 三社區作品交流與分享 (二) 師生成果展佈展規劃 (三) 師生成果發表	獅子林社區、山子頂社區及高連社區三社區聯合

#### 四. 我們都是一家人成果發表會

流程	時間	內容	備註
引導報到	9:00~10:00	報到. 預演	聯合社區內鄉親. 弱勢團體. 新移民其家庭成員
致詞	10:00~10:10	理事長及長官致詞	
社會福利資源宣導	10:10~10:20	106 年度無菸環境營造宣導	
我們都是一家人成果發表會	10:20~17:00	成果發表: 1. 濃濃情、故鄉味、新生活計畫 2. 智慧社區照顧服務建置計畫 3. 只要手指頭, 人人都是藝術家 4. 自助式方式聚餐	
活動結束	17:30~	賦歸	

(1). 成果發表會：心得交流. 家鄉特色文物及菜餚展. 歌謠演唱.  
社區劇場展演。

#### (2). 宣傳方式

1. 熱點站點文宣宣傳
2. 挨家挨戶拜訪推廣
3. 張貼海報
4. 社區廣播
5. 電話網路邀約

#### 玖、計畫期程

編號	項目	1月	2月	3月	4月	5月	6月	7月	8月	9月	10月	11月	12月
1	方案研討擬定												
2	計畫送審												
3	執行籌備會												
4	計畫執行與工作會議												
5	新移民關懷志工專業培訓												
	關懷訪視聯合社區之新移民家庭. 新移民研習<課程內容- ①. 台灣民俗節慶介紹. 才藝課程. 台式料理教學 ②. 親子共讀-Happy故事屋活動> ③. 親子活動- 影片欣賞. 社區劇場 ④. 戶外參訪二手玩具屋-資源回收. 節能減嘆參訪行程												
	舉辦講座(4G智慧生活、家庭幸福講座、版畫講座……等)												
6	系統服務導入推廣												
	系統教育訓練安排												
7	只要手指頭，人人都是藝術家												
8	成果發表會												

	撰寫執行成果報告													
--	----------	--	--	--	--	--	--	--	--	--	--	--	--	--

壹拾、預算經費概估

項次	項目	科目	單位	數量	單價(元)	金額(元)	備註
1	關懷志工培訓 (新移民)課程	講師費	時	24	1,600	38,400	●預計舉辦6場培訓6次*40人(每場四小時)講座 ●印刷費包含講義資料 ●膳食費包含學員及工作人員、講師
		印刷費	案	1	15,000	15,000	
		膳食費	人/次	240	80	19,200	
		茶水費	人/次	240	20	4,800	
		雜支	式	1	5,000	5,000	
		小計					
	關懷訪視 (新移民)	膳費	人/次	2000	80	160,000	4-12月份預計訪視2000人/次 誤餐費80元
		茶水費	人	250	20	5,000	
		文具用品	案	1	5,000	5,000	
		小計					
	幸福講座暨新住民課程	講師費	時	36	1,600	57,600	新移民研習<課程內容- ①.台灣民俗節慶介紹.才藝課程.台式料理教學預計舉辦3場培訓預計3場*33人(每場四小時)講座 ②.親子共讀-Happy故事屋活動>預計舉辦3場培訓3*33(每場四小時)講座 ③.親子活動-影片欣賞.社區劇場預計舉辦3場培訓(每場四小時)講座 ④.戶外參訪二手玩具屋-資源回收.節能減嘆參訪行程預計舉辦1場
		誤餐費	人/次	300	80	24,000	
			桌	12	2,000	24,000	
		印刷費	案	1	15,000	15,000	
		材料費	案	1	40,000	40,000	
		保險	式	1	8,000	8,000	
		導覽費	場	1	2,000	2,000	
		交通費	車	3	12,000	36,000	
	雜支	案	1	6,000	6,000		
小計					212,600		
2	智慧社區照顧服務	系統伺服器	台	3	25,000	75,000	

	建置計畫	智慧社區照顧系統	套	3	99,000	297,000	
		平板電腦	台	15	6,000	90,000	
		一站式量測工作包	套	3	25,000	75,000	含量測平板電腦、血壓機及額溫槍
		講師鐘點費	時	36	1,600	57,600	講師費各單位3次×3，每次4小時，共36小時
		印刷費	案	1	15,000	15,000	
		文宣費	式	1	15,000	15,000	
		相片沖洗及攝錄影費	式	1	10,000	10,000	
		膳食費	人	100	80	8,000	
		雜支費	案	1	6,000	6,000	
		小計					648,600
3	只要手指頭，人人都是藝術家	講師鐘點費	時	72	1,600	115,200	一期6次×3，每次4小時，共72小時。
		獎盃、獎座	個	6	1500	9,000	
		教材費	人次	540	150	81,000	
		材料費	案	1	40000	40,000	
		印刷費	案	1	15,000	15,000	
		茶水	人次	540	20	10,800	
		攝影費	案	1	10,000	10,000	
		雜支費	案	1	6,000	6,000	
小計					287,000		
4	我們都是一家人成	印刷費	案	1	15,000	15,000	辦理1天成 果展<9時至
		攝影費	案	1	10,000	10,000	

果發表會	膳食費	人	600	80	48,000	17時>
	場地布置費	案	1	20,000	20,000	
	材料費	案	1	40,000	40,000	
	茶水費	人	600	20	12,000	
	雜支	案	1	6,000	6,000	
	小計					
總計		1,641,600				

### 壹拾壹、預期成果

隨著智慧社區照顧服務系統導入，將可以協助社區關懷據點提供多元服務，包含電話問安、關懷訪視、餐飲服務及健康促進的服務效率和能量有效提升，並發揮促進社區老人身心健康，發揮初級預防照顧功能。並落實在地老化及社區營造精神，提供創新服務，活化據點能量。擴大服務能量，銜接長期照顧。建立服務形象，邁向永續發展。

希望民眾藉由蠟筆版畫的薰陶，開發自己的專注力、創造力及觀察力，進而用在自己生活上，學藝術的人會散播真善美，淨化社區的氛圍。更期盼能以本區的成功經驗推廣到其他鄰里，讓健康幸福擴及散佈每個角落。

期望本計畫的推動，可以達到以下三點公共效益：

1. 避免優勢族群社會再製的象徵暴力，透過多元文化學習過程，培養尊重、包容、多元性融合的公民社會。
2. 落實「宏揚敬老美德、維護老人健康、安定老人生活、保障老人權益、增進老人福利」，以提昇老人生活品質、維護老人尊嚴之宗旨，並以主動、積極、創新的精神推展老人福利服務。
3. 民眾藉由蠟筆版畫的薰陶，開發自己的專注力、創造力及觀察力，進而用在自己生活上，學藝術的人會散播真善美，啟發每個人的藝術價值觀，讓藝術素養來融合每個人與家庭，進而淨化社區的氛圍，讓社會少了紛爭。

期盼能以本區的成功經驗推廣到其他鄰里，讓健康幸福擴及散佈每個角落。



我們都是一家人~~~



~打造幸福社區~



~打造幸福社區~



~親子共學，小孩多才多藝~



~老少咸宜，齊聚同樂~



~系統服務教育訓練~



~提升工作人員凝聚力~